

**Start din Chrome-browser**  
**Øverst til højre skal du trykke på**  
**det lille runde "ikon"**

**HVIS du er logget på Chrome**  
**med en bruger, vil du se kontoen her**

**Er det IKKE din Google-skolekonto**  
**(den er UNI-login@dragoersk.dk)**  
**skal du trykke på "tilføj", nederst**

A screenshot of a Chrome profile card for 'Ricky Hansen' with email '@gmail.com'. The card includes a profile picture, a key icon, a calendar icon, and a location pin icon. Below the icons, it shows 'Synkronisering er slået til' and 'Administrer din Google-konto'. At the bottom, there is a section 'Andre personer' with a gear icon, and a 'Tilføj' button. An orange arrow points from the text 'Øverst til højre skal du trykke på det lille runde "ikon"' to the profile picture. Another orange arrow points from the text 'skal du trykke på "tilføj", nederst' to the 'Tilføj' button.



Outlook



Messages for ...



Nordstrandsk...



Speedtest by ...



Spil - Stadia



Pendle Slot Ra...



Aula



Neowin



Personal Tech...



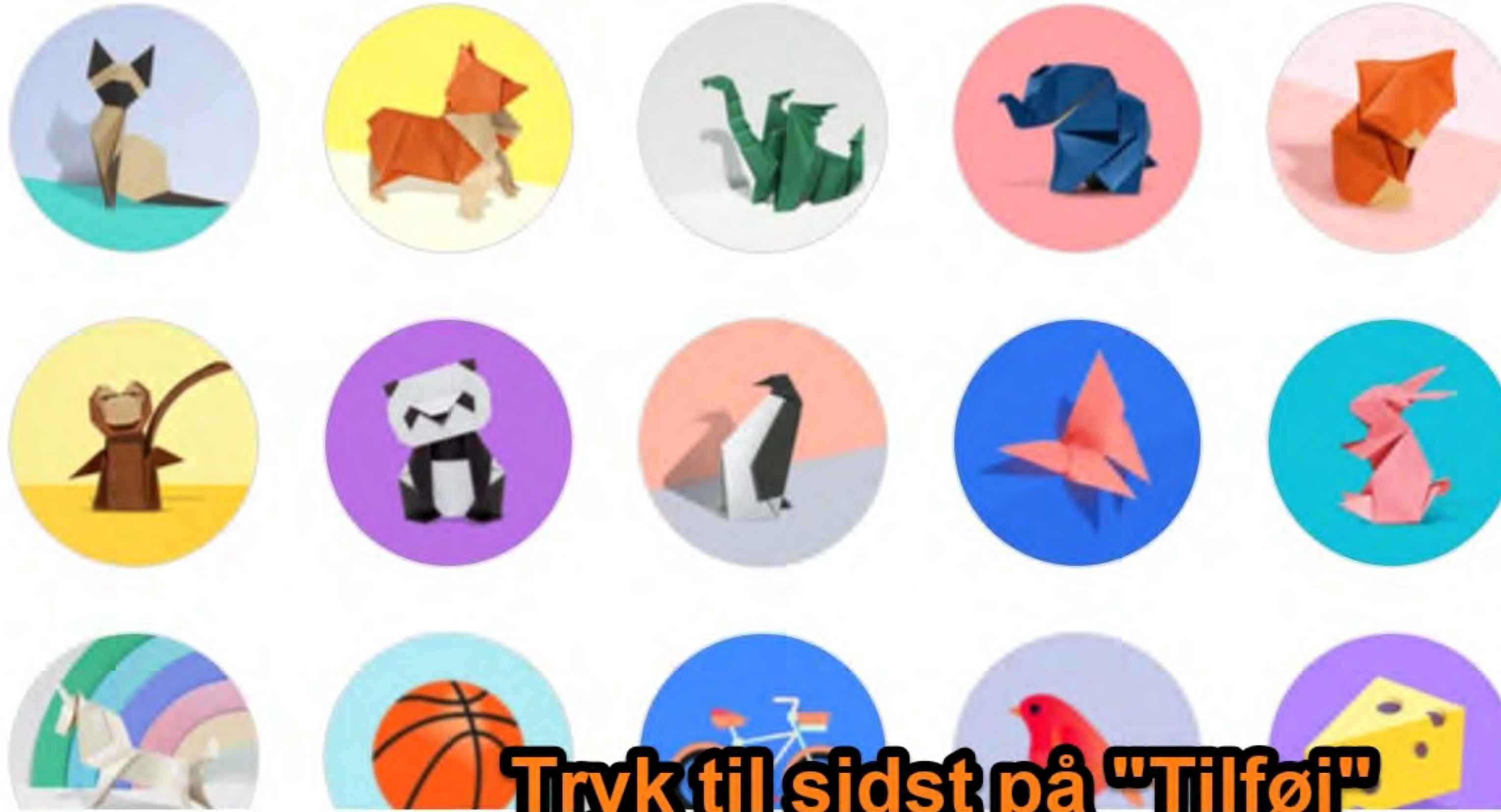
Tilføj genvej

Tilpas

**Navngiv din bruger**  
**F.eks.**  
**"Hans Skole"**

Tilføj person

Navn



**Tryk til sidst på "Tilføj"**

Opret en skrivebordsgenvej for denne bruger

Annuler Tilføj



**Tryk på linket**  
**"Er du allerede Chrome-bruger? Log ind"**

Konfigurer din browser ved et hjælp af et par enkle trin

# Gør Chrome til din egen

Konfigurer godt i gang

Er du allerede Chrome-bruger? Log ind



**Her skal du skrive din Google-skolekonto**

**F.eks.**

**ulla1234@dragoersk.dk**

Log ind på Chrome



Log ind med din Google-konto for at få dine bogmærker, din historik, dine adgangskoder og andre indstillinger på alle dine enheder

Mailadresse eller telefonnummer

[Har du glemt mailadressen?](#)

Er det ikke din computer? Log ind privat via gæstetilstand.

[Flere oplysninger](#)

[Opret konto](#)

**Næste**

**Tryk herefter på "Næste" og fortsæt med loginproceduren.**

Vil du linke dine Chrome-data til denne konto?

🏠 Denne konto administreres af dragoersk.dk

Du er ved at logge ind med en managerstyret konto og give dens administrator kontrol over din profil i Google Chrome. Dine Chrome-data, f.eks. dine apps, bogmærker, historikdata, adgangskoder og andre indstillinger, knyttes permanent til [redacted]@dragoersk.dk. Du kan slette disse data via kontrolpanelet for Google Konti, men du kan ikke knytte disse data til en anden konto. [Flere oplysninger](#)


Link data

Annuller

**Hvis du ser dette vindue, skal du trykke på "Link data"**

Spring over

Indstil som standard ↗



## Vil du aktivere synkronisering?

Synkroniser dine bogmærker, dine adgangskoder, din historik og meget mere på alle dine enheder  
Google kan bruge din historik til at tilpasse Søgning, annoncer og andre Google-tjenester

Du kan altid vælge, hvad der skal synkroniseres, i indstillingerne.

[Indstillinger](#) [Ja tak](#) [Annuller](#)

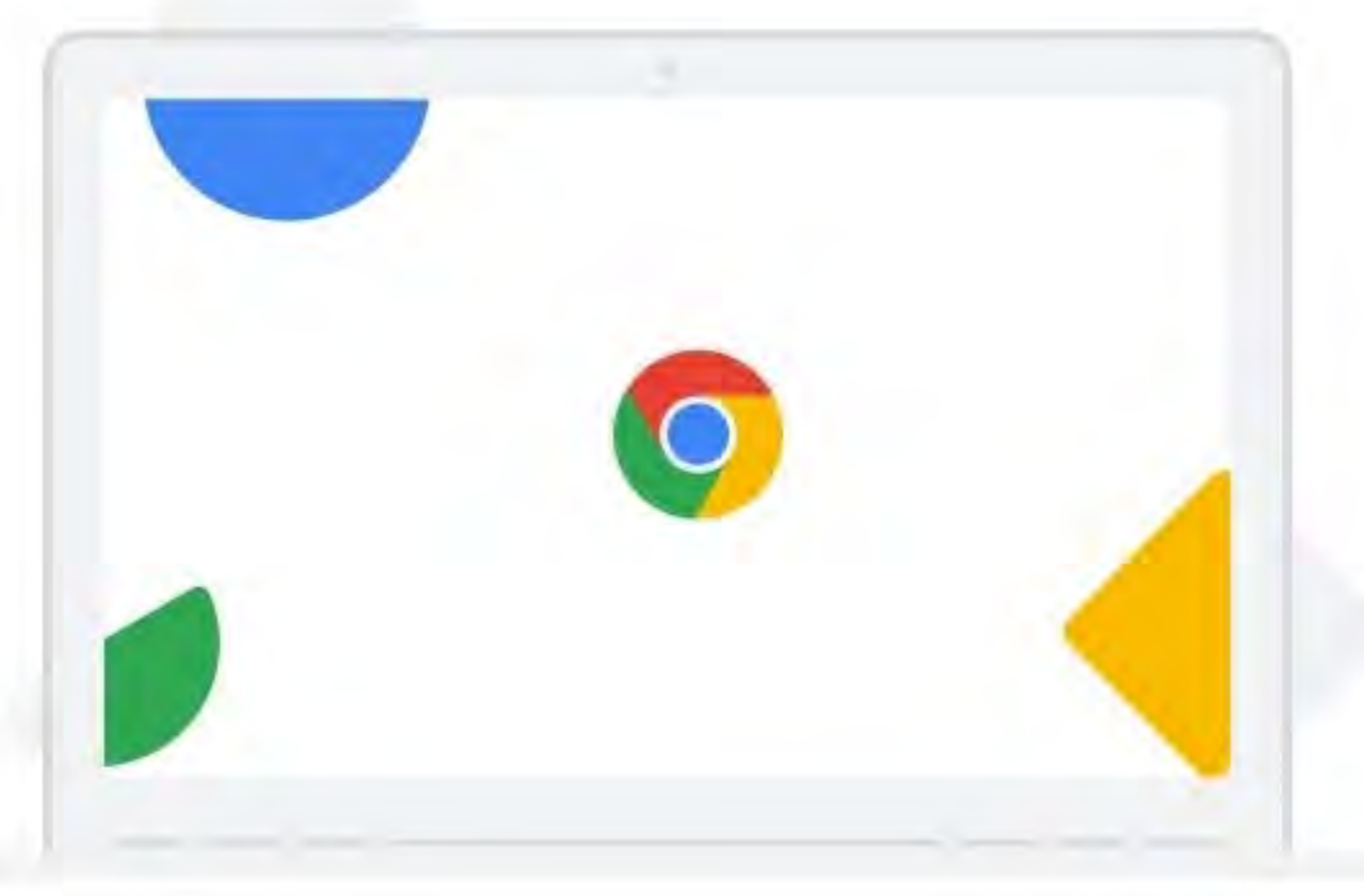
**Tryk  
"Ja tak"  
på denne  
skærm**

[Spring over](#)


[Indstil som standard](#)

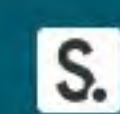
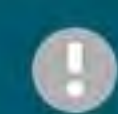
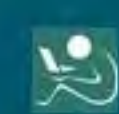
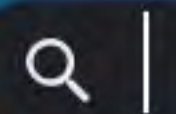


Angiv Chrome som din standardbrowser  
**tryk til sidst på knappen "Indstil som standard",  
for at gøre Google Chrome til din standardbrowser.**



Spring over

Indstil som standard 



Apps



Nordstrandskolen



Skole



Mine Google Grupp...



Google Cloud Print



Administrationskon...



Classroom



**Du er nu logget på din Chrome-browser med din Google-skolekonto. Dette kan du kontrollere ved at trykke HER**

Gmail

Billeder



# Google



Søg på Google, eller angiv en webadresse



Indbakke



Aula



Indbakke



Webshop



Tilføj genvej



Tilpas



**Her bør din  
Google-skolekonto stå**

**Synkronisering er slået til  
hvilket betyder at du vil få  
de udvidelser, der er sat op  
til dig.**

**For eksempel bliver OS2faktor  
automatisk "skubbet" ud til dig**

Ricky Hansen Nordstrandskolen  
@dragoersk.dk

Synkronisering er slået til

Administrer din Google-konto

Andre personer

- Person 2
- Ricky
- Gæst
- Tilføj

